



Geschweisste Bewehrungen

Zeit- und Kosteneinsparungen durch
massgenaue, vorgefertigte Bewehrungskörbe

Debrunner & Acifer

klöckner & co multi metal distribution

Debrunner & Acifer

klöckner & co multi metal distribution

Debrunner

Debrunner AG
Hechtackerstrasse 33
9014 St. Gallen
Telefon 071 274 33 08
Fax 071 274 32 58
sales_sg@d-a.ch

Debrunner AG
Schwärzistrasse 4
8752 Näfels
Telefon 055 618 83 08
Fax 055 618 82 54
sales_gl@d-a.ch

Debrunner SA Fribourg
Route du Tir Fédéral 14
1762 Givisiez
Téléphone 026 460 23 18
Fax 026 460 22 51
sales_fr@d-a.ch

Debrunner SA
via Moderna 15
6512 Giubiasco
Telefono 091 850 13 08
Fax 091 850 12 51
sales_ti@d-a.ch

Ufficio di vendita:
6537 Grono
Telefono 091 827 24 23

Davum

Davum Construction SA
Route de Bussigny 29
1023 Crissier/VD
Téléphone 021 633 20 40
Fax 021 633 20 41
sales_cr@d-a.ch

Davum Construction SA
Z.I. En Orlons
1860 Aigle/VD
Téléphone 024 468 00 28
Fax 024 468 00 29
sales_cr@d-a.ch

Davum Construction SA
Rue de la Bergère 1A
1217 Meyrin 2/GE
Téléphone 022 782 00 06
Fax 022 782 00 26
sales_cr@d-a.ch

Feracier

Feracier AG
Riedthofstrasse 228
8105 Regensdorf
Telefon 01 843 52 52
Fax 01 843 52 53
sales_fe@d-a.ch

IBAG Zentralschweiz

Münchrütistrasse 12
6210 Sursee
Telefon 041 925 75 75
Fax 041 925 75 29
sales_ibag@d-a.ch

Littauerboden
6021 Emmenbrücke
Telefon 041 925 75 75
Fax 041 925 75 29
sales_ibag@d-a.ch

Oberstmühle 10
6371 Stans
Telefon 041 925 75 75
Fax 041 925 75 29
sales_ibag@d-a.ch

Acifer

Acifer Dreispitz AG
Frankfurt-Strasse 88
4142 Münchenstein
Telefon 061 417 22 99
Fax 061 417 22 50
sales_ds@d-a.ch

Acifer Ostermundigen AG
Poststrasse 7
3072 Ostermundigen
Telefon 031 939 30 30
Fax 031 939 30 50
sales_om@d-a.ch

Acifer Regensdorf AG
Riedthofstrasse 228
8105 Regensdorf
Telefon 01 843 53 13
Fax 01 843 52 19
sales_re@d-a.ch

Acifer Landquart AG
Löserstrasse
7302 Landquart
Telefon 081 307 27 17
Fax 081 307 27 19
sales_la@d-a.ch

Acifer Landquart AG
Betrieb Buchs
Industriestrasse 8
9471 Buchs
Telefon 081 750 51 51
Fax 081 750 51 50
sales_la@d-a.ch

Acifer Visp AG
Industrie West
3930 Visp
Telefon 027 948 31 61
Fax 027 948 31 65
sales_vi@d-a.ch

Acifer Visp AG
Bureau de Martigny
Chemin de Saragoux 22
1920 Martigny
Téléphone 027 721 62 11
Fax 027 722 07 87
sales_vi@d-a.ch

Weitere Gesellschaften:

Debrunner AG: Weinfeld, Frenkendorf, Wettingen

Debrunner Tavelli SA: Crissier, Nyon, Neuenburg, Carouge

D&A Zentrallager: Birsfelden

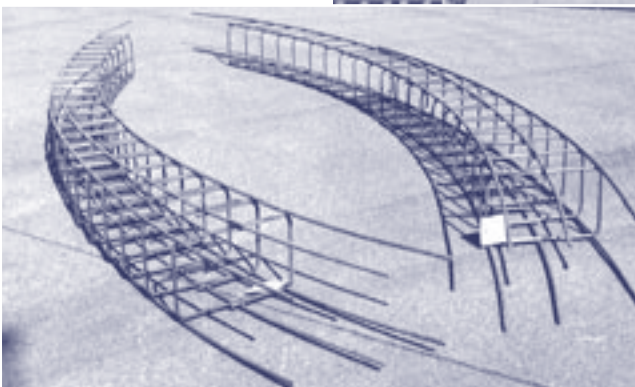
D&A Metall: Wettingen



Geschweisste Bewehrungskörbe garantieren einen effizienten Bauablauf: sicher, einfach, wirtschaftlich

Zeit- und Kosteneinsparungen

Geschweisste, vorgefertigte Bewehrungskörbe werden massgenau und just in time auf die Baustelle geliefert. Die vorgefertigten Bewehrungskörbe garantieren einen effizienten Bauablauf. Durch den schnellen Arbeitsfortschritt resultieren kürzere Bauzeiten und somit markante Kosteneinsparungen.



Einfaches und rationelles Arbeiten

Mit geschweissten Bewehrungskörben für Pfähle, Schlitzwände, Fundamente, Stützen, Pilzköpfe, New-Jersey-Elemente oder auch für Sohl- und Gewölbewehrungen in Tunnels werden arbeitsintensive Bewehrungsdetails auf eine einfache und rationelle Weise gelöst.

Inhaltsverzeichnis

Wesentliche Vorteile	4
Anwendungen	5
Pfahl-Bewehrungskörbe	6
Bestellformular	7

Wesentliche Vorteile

Grosse Sicherheit

Die geschweissten Bewehrungskörbe werden mittels modernsten Biegeanlagen, Leeren und Schweissanlagen industriell und somit massgenau vorgefertigt.

Dadurch geschehen auf der Baustelle weit weniger Fehler, als wenn die herkömmliche Stabbewehrung bauseits verlegt wird.

Durch die einfache Einbauweise der geschweissten Bewehrungskörbe wird auf der Baustelle ein qualitativ hochstehendes Resultat erreicht. Anordnung und Durchmesser der Stäbe müssen auf der Baustelle nicht mehr kontrolliert werden.

Für die Bewehrungskörbe werden ausschliesslich Betonstähle und Matten verwendet, welche in allen Punkten die Anforderungen der Norm SIA 262 erfüllen. Der Betonstahl und die Matten sind im Register der normkonformen Betonstähle respektive Bewehrungsmatten eingetragen.



Einfache Anwendung

Durch die Anwendung der im Werk geschweissten, vorgefertigten Bewehrungskörbe werden arbeitsintensive Bewehrungsdetails auf eine einfache und rationelle Weise gelöst.

Die Bewehrungskörbe werden auf Wunsch just in time zu den Betonelementwerken oder auf die Baustelle geliefert. Der Lagerplatz auf der Baustelle kann entsprechend klein gehalten werden.

Die vorgefertigten Bewehrungskörbe können effizient und einfach mit den betriebseigenen Leuten versetzt werden.

Hohe Wirtschaftlichkeit

Die geschweissten Bewehrungskörbe garantieren einen effizienten Bauablauf. Durch den schnellen Arbeitsfortschritt resultieren kürzere Bauzeiten und somit markante Kosteneinsparungen.

Unsere Spezialisten stehen für eine kostenlose technische Beratung gerne zur Verfügung und erarbeiten wirtschaftliche und individuelle Systemvorschläge.





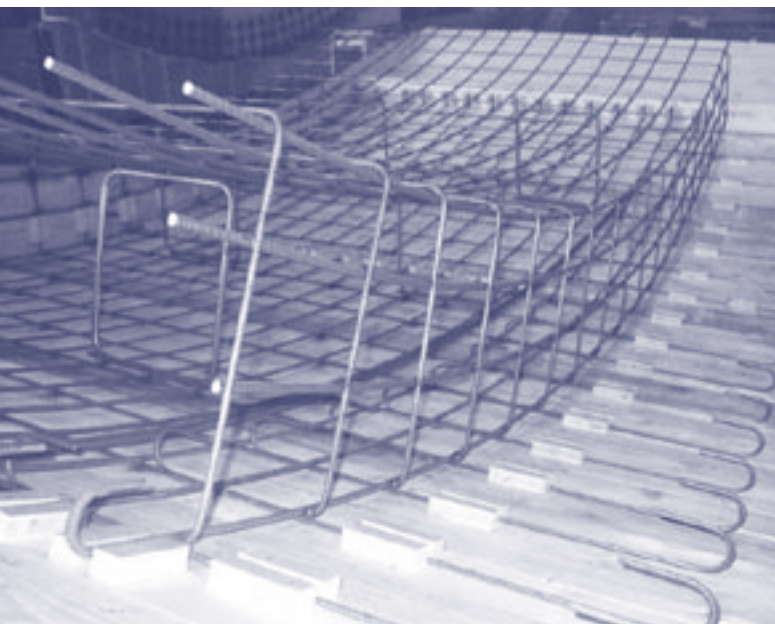
Stützenbewehrungen



Fundamentbewehrungen



Durchstanzbewehrungen



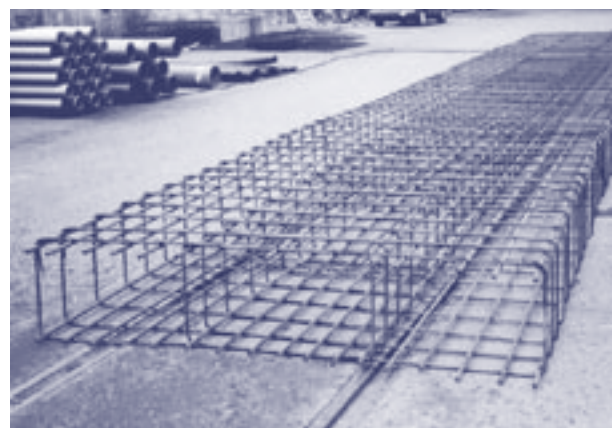
Sohlbewehrungen



New-Jersey-Bewehrungen



Plattenbewehrungen



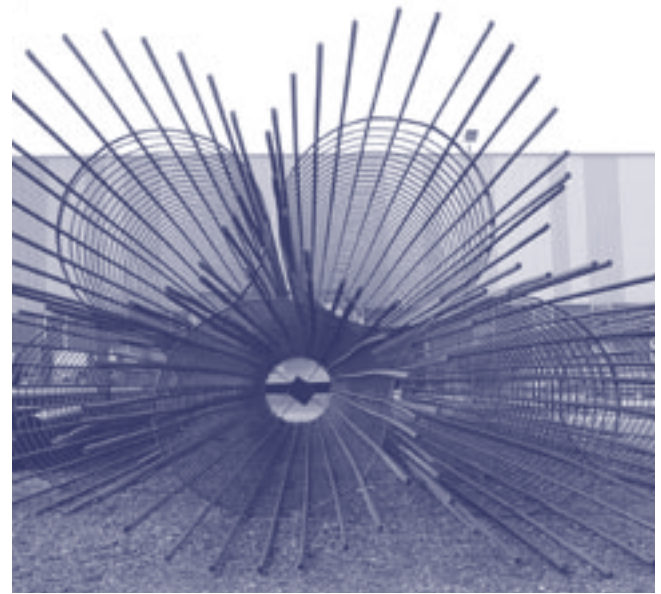
Schlitzwandbewehrungen

Pfahl-Bewehrungskörbe



Die Pfahl-Bewehrungskörbe werden auf unseren modernen Produktionsanlagen maschinell erstellt.

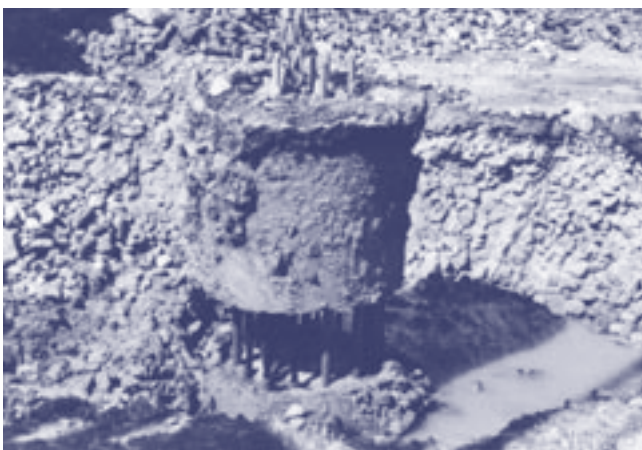
Es können zylindrische, quadratische und rechteckige Bewehrungskörbe (z.B. für Stützen) gefertigt werden.



Grosse Kundennähe sowie eine schnelle und flexible Auslieferung stehen im Vordergrund.

Die Pfahl-Bewehrungskörbe werden auf Wunsch just in time auf die Baustelle geliefert.

	Randbedingungen Bewehrungskörbe		
	zylindrisch	quadratisch	rechteckig
Innenabmessungen Korb	163 mm bis 1910 mm	140 mm bis 1000 mm	140 mm bis 1200 mm
Durchmesser Spirale / Bügel	8 mm bis 16 mm	8 mm bis 20 mm	8 mm bis 20 mm
Maximale Länge	20.00 m	12.00 m	12.00 m



Betonkopf-Trennsystem RECEPIEUX®

Das innovative Betonkopf-Trennsystem RECEPIEUX® trennt bei Bohrpfählen und Schlitzwänden den qualitativ schlechten Beton vom übrigen Beton ab. Mittels spezieller Trichterflaschen, welche in den frischen Beton eingeführt werden, und der später zugegebenen Expansionsflüssigkeit wird der erhärtete Betonkopf mit einer sauberen Sollbruchstelle von der übrigen Gründung abgetrennt.

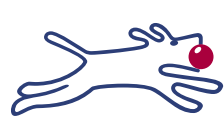
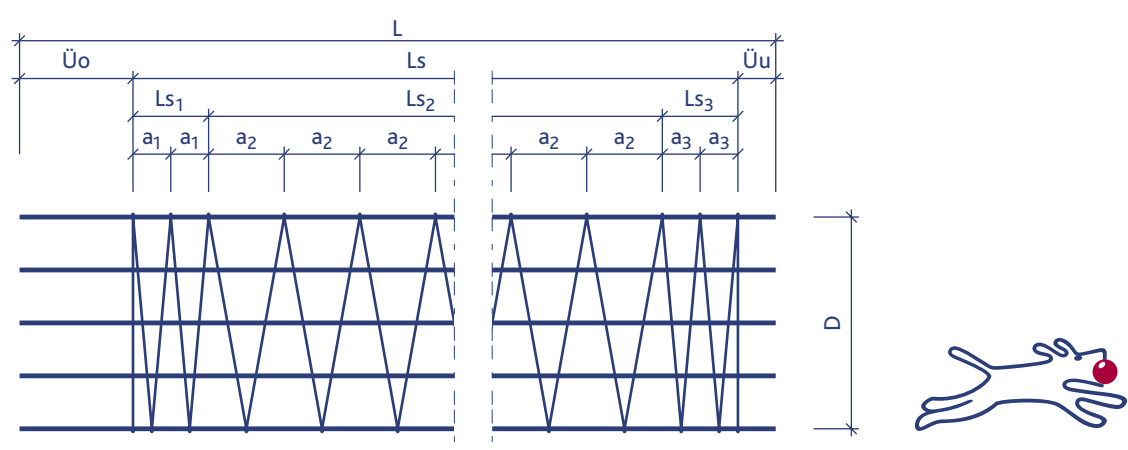
Für detaillierte Informationen verlangen Sie unsere technische Dokumentation.

Pfahl-Bewehrungskörbe

Bauingenieur
Bauobjekt
Bauteil
Lieferadresse
Bauunternehmer

Listen-Nr.		Seite
Plan-Nr.		
Datum	gezeichnet	geprüft
Termin		

Pfahl			Längsbewehrung					Spiralbewehrung							
Typ	Stück	D (mm)	Stück	∅ (mm)	L (m)	Üo (m)	Üu (m)	∅ (mm)	LS (m)	LS ₁ (m)	LS ₂ (m)	LS ₃ (m)	a ₁ (m)	a ₂ (m)	a ₃ (m)



Produkteübersicht

ACINOX®	Kragplattenanschlüsse
ARMATTE®	Listenmatten
BARTEC®	Schraubverbindungen
EGCOTEC®	Standard-Bewehrungskörbe
PREZINC 500®	Verzinkter Bewehrungsstahl
RECEPIEUX®	Betonkopf-Trennsystem

