

Querkräftdorne

Goujon de reprise de charges transversales

050.500

• ACIDORN® Typ ADE 10

- 1.4362
- ADE Einzelschubdorn

• ACIDORN® type ADE 10

- 1.4362
- Goujon simple



| Art. Nr. N° d'art. | Typ Type | Länge mm Longueur mm | Ø mm | CHF/Stk CHF/pce |
|-----------------------|-------------|-------------------------|------|--------------------|
| 050.500.100 | ADE 10/300 | 300 | 20 | 12.70 |
| 050.500.120 | ADE 10/350 | 350 | 20 | 14.30 |
| 050.500.140 | ADE 10/400 | 400 | 20 | 16.10 |
| 050.500.160 | ADE 10/500 | 500 | 20 | 20.50 |

Querkräftdorne

Goujon de reprise de charges transversales

050.502

• ACIDORN® Typ ADE 14

- 1.4482
- ADE Einzelschubdorn

• ACIDORN® type ADE 14

- 1.4482
- Goujon simple



| Art. Nr. N° d'art. | Typ Type | Länge mm Longueur mm | Ø mm | CHF/Stk CHF/pce |
|-----------------------|-------------|-------------------------|------|--------------------|
| 050.502.100 | ADE 14/300 | 300 | 20 | 8.30 |
| 050.502.120 | ADE 14/350 | 350 | 20 | 9.70 |
| 050.502.140 | ADE 14/400 | 400 | 20 | 11.00 |
| 050.502.160 | ADE 14/500 | 500 | 20 | 13.80 |

Gleithülsen

Gaine de glissement

050.520

• ACIDORN® Typ AKH 10

- Kunststoffgleithülse

• ACIDORN® type AKH 10

- Gaine synthétique



| Art. Nr. N° d'art. | Typ Type | Länge mm Longueur mm | Ø mm | CHF/Stk CHF/pce |
|-----------------------|-------------|-------------------------|------|--------------------|
| 050.520.100 | AKH 10/300 | 160 | 20 | 2.30 |
| 050.520.120 | AKH 10/350 | 185 | 20 | 2.40 |
| 050.520.140 | AKH 10/400 | 210 | 20 | 2.40 |
| 050.520.160 | AKH 10/500 | 260 | 20 | 2.50 |

Gleithülsen

Gaine de glissement

050.530

• ACIDORN® Typ ASH 10

- 1.4301

• ACIDORN® type ASH 10

- 1.4301



| Art. Nr. N° d'art. | Typ Type | Länge mm Longueur mm | Ø mm | CHF/Stk CHF/pce |
|-----------------------|-------------|-------------------------|------|--------------------|
| 050.530.100 | ASH 10/300 | 170 | 20 | 11.70 |
| 050.530.120 | ASH 10/350 | 200 | 20 | 12.30 |
| 050.530.140 | ASH 10/400 | 215 | 20 | 12.70 |
| 050.530.160 | ASH 10/500 | 260 | 20 | 13.50 |

Gleithülsen

Gaine de glissement

050.540

• ACIDORN® Typ AQH 10

- 1.4301
- Stahlhülse mit Querweg

• ACIDORN® type AQH 10

- 1.4301
- Gaine en acier avec course transversale



| Art. Nr. N° d'art. | Typ Type | Länge mm Longueur mm | Ø mm | CHF/Stk CHF/pce |
|-----------------------|-------------|-------------------------|------|--------------------|
| 050.540.100 | AQH 10/300 | 170 | 20 | 18.90 |
| 050.540.120 | AQH 10/350 | 200 | 20 | 19.30 |
| 050.540.140 | AQH 10/400 | 215 | 20 | 20.20 |
| 050.540.160 | AQH 10/500 | 260 | 20 | 25.30 |

Querkraftdorne

Goujon de reprise de charges transversales

050.505

• ACIDORN® Typ ADE 20

- 1.4462
- ADE Einzelschubdorn

• ACIDORN® type ADE 20

- 1.4462
- Goujon simple

| Art. Nr. N° d'art. | Typ Type | Länge mm Longueur mm | Ø mm | CHF/Stk CHF/pce |
|-----------------------|-------------|-------------------------|------|--------------------|
| 050.505.100 | ADE 20/300 | 300 | 30 | 38.00 |
| 050.505.120 | ADE 20/350 | 350 | 30 | 42.00 |
| 050.505.140 | ADE 20/400 | 400 | 30 | 47.00 |
| 050.505.160 | ADE 20/500 | 500 | 30 | 59.00 |



Gleithülsen

Gaine de glissement

050.525

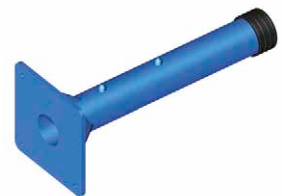
• ACIDORN® Typ AKH 20

- Kunststoffgleithülse

• ACIDORN® type AKH 20

- Gaine synthétique

| Art. Nr. N° d'art. | Typ Type | Länge mm Longueur mm | Ø mm | CHF/Stk CHF/pce |
|-----------------------|-------------|-------------------------|------|--------------------|
| 050.525.100 | AKH 20/300 | 160 | 30 | 3.90 |
| 050.525.120 | AKH 20/350 | 185 | 30 | 4.00 |
| 050.525.140 | AKH 20/400 | 210 | 30 | 4.10 |
| 050.525.160 | AKH 20/500 | 260 | 30 | 4.20 |



Gleithülsen

Gaine de glissement

050.535

• ACIDORN® Typ ASH 20

- 1.4301

• ACIDORN® type ASH 20

- 1.4301

| Art. Nr. N° d'art. | Typ Type | Länge mm Longueur mm | Ø mm | CHF/Stk CHF/pce |
|-----------------------|-------------|-------------------------|------|--------------------|
| 050.535.100 | ASH 20/300 | 170 | 30 | 16.90 |
| 050.535.120 | ASH 20/350 | 200 | 30 | 17.20 |
| 050.535.140 | ASH 20/400 | 215 | 30 | 17.60 |
| 050.535.160 | ASH 20/500 | 260 | 30 | 18.20 |



Gleithülsen

Gaine de glissement

050.545

• ACIDORN® Typ AQH 20

- 1.4301
- Stahlhülse mit Querweg

• ACIDORN® type AQH 20

- 1.4301
- Gaine en acier avec course transversale

| Art. Nr. N° d'art. | Typ Type | Länge mm Longueur mm | Ø mm | CHF/Stk CHF/pce |
|-----------------------|-------------|-------------------------|------|--------------------|
| 050.545.100 | AQH 20/300 | 170 | 30 | 27.60 |
| 050.545.120 | AQH 20/350 | 200 | 30 | 28.80 |
| 050.545.140 | AQH 20/400 | 215 | 30 | 29.70 |
| 050.545.160 | AQH 20/500 | 260 | 30 | 31.50 |



Hochbelastbare Querkräftdorne

Goujon pour la reprise de hautes charges transversales

050.560

• ACIDORN® Typ ADH

- 1.4462
- Hoch belastbarer Dorn

• ACIDORN® type ADH

- 1.4462
- Goujon à haute résistance



| Art. Nr. N° d'art. | Typ Type | Länge mm Longueur mm | Ø mm | CHF/Stk CHF/pce |
|-----------------------|-------------|-------------------------|------|--------------------|
| 050.560.100 | ADH 18 | 270 | 18 | 36.00 |
| 050.560.110 | ADH 22 | 310 | 22 | 40.00 |
| 050.560.120 | ADH 24 | 330 | 24 | 51.00 |
| 050.560.130 | ADH 30 | 365 | 30 | 97.00 |
| 050.560.140 | ADH 35 | 420 | 35 | 161.00 |
| 050.560.150 | ADH 42 | 470 | 42 | 281.00 |
| 050.560.160 | ADH 52 | 570 | 52 | 427.00 |

Gleithülsen

Gaine de glissement

050.565

• ACIDORN® Typ AHS

- 1.4301
- Hochlast Stahlhülse

• ACIDORN® type AHS

- 1.4301
- En acier, pour la reprise de charges élevées



| Art. Nr. N° d'art. | Typ Type | Länge mm Longueur mm | Ø mm | CHF/Stk CHF/pce |
|-----------------------|-------------|-------------------------|------|--------------------|
| 050.565.100 | AHS 18 | 155 | 18 | 26.00 |
| 050.565.110 | AHS 22 | 165 | 22 | 30.00 |
| 050.565.120 | AHS 24 | 175 | 24 | 35.00 |
| 050.565.130 | AHS 30 | 190 | 30 | 75.00 |
| 050.565.140 | AHS 35 | 215 | 35 | 108.00 |
| 050.565.150 | AHS 42 | 245 | 42 | 152.00 |
| 050.565.160 | AHS 52 | 295 | 52 | 197.00 |

Gleithülsen

Gaine de glissement

050.567

• ACIDORN® Typ AHQ

- 1.4301
- Hochlast Stahlhülse mit Querweg

• ACIDORN® type AHQ

- 1.4301
- En acier, pour la reprise de charges transversales élevées, avec course transversale



| Art. Nr. N° d'art. | Typ Type | Länge mm Longueur mm | Ø mm | CHF/Stk CHF/pce |
|-----------------------|-------------|-------------------------|------|--------------------|
| 050.567.100 | AHQ 18 | 170 | 18 | 57.00 |
| 050.567.110 | AHQ 22 | 175 | 22 | 62.00 |
| 050.567.120 | AHQ 24 | 180 | 24 | 75.00 |
| 050.567.130 | AHQ 30 | 210 | 30 | 103.00 |
| 050.567.140 | AHQ 35 | 235 | 35 | 154.00 |
| 050.567.150 | AHQ 42 | 265 | 42 | 237.00 |
| 050.567.160 | AHQ 52 | 310 | 52 | 262.00 |

Hochbelastbare Querkraftdorne

Goujon pour la reprise de hautes charges transversales

050.570

• ACIDORN® Typ DSD

- Hoch belastbarer Dorn

• ACIDORN® Type DSD

- Goujon à haute résistance

| Art. Nr. N° d'art. | Typ Type | Länge mm Longueur mm | Ø mm | CHF/Stk CHF/pce |
|-----------------------|-------------|-------------------------|------|--------------------|
| 050.570.100 | DSD 65 | 300 | 2x20 | 56.00 |
| 050.570.110 | DSD 75 | 340 | 2x22 | 73.00 |
| 050.570.120 | DSD 100 | 400 | 2x30 | 173.00 |
| 050.570.130 | DSD 130 | 470 | 2x35 | 269.00 |
| 050.570.140 | DSD 150 | 550 | 2x42 | 403.00 |



Gleithülsen

Gaine de glissement

050.575

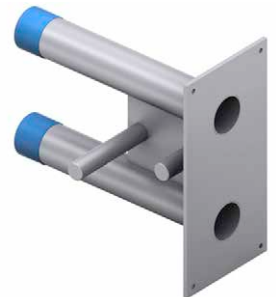
• ACIDORN® Typ DSD

- Hochlast Stahlhülse

• ACIDORN® Type DSD

- En acier, pour la reprise de charges élevées

| Art. Nr. N° d'art. | Typ Type | Länge mm Longueur mm | Ø mm | CHF/Stk CHF/pce |
|-----------------------|-------------|-------------------------|------|--------------------|
| 050.575.100 | DSD 65 | 155 | 2x20 | 24.00 |
| 050.575.110 | DSD 75 | 155 | 2x22 | 30.00 |
| 050.575.120 | DSD 100 | 210 | 2x30 | 54.00 |
| 050.575.130 | DSD 130 | 265 | 2x35 | 58.00 |
| 050.575.140 | DSD 150 | 275 | 2x42 | 76.00 |



Gleithülsen

Gaine de glissement

050.577

• ACIDORN® Typ DSDQ

- Hochlast Stahlhülse mit Querweg

• ACIDORN® Type DSDQ

- En acier, pour la reprise de charges transversales élevées, avec course transversale

| Art. Nr. N° d'art. | Typ Type | Länge mm Longueur mm | Ø mm | CHF/Stk CHF/pce |
|-----------------------|-------------|-------------------------|------|--------------------|
| 050.577.100 | DSDQ 65 | 175 | 2x20 | 47.00 |
| 050.577.110 | DSDQ 75 | 175 | 2x22 | 54.00 |
| 050.577.120 | DSDQ 100 | 235 | 2x30 | 92.00 |
| 050.577.130 | DSDQ 130 | 275 | 2x35 | 119.00 |
| 050.577.140 | DSDQ 150 | 305 | 2x42 | 163.00 |



Hochbelastbare Querkraftdorne

Goujon pour la reprise de hautes charges transversales

050.571

• ACIDORN® Typ DSDS

- Hoch belastbarer Dorn

• ACIDORN® type DSDS

- Goujon à haute résistance

| Art. Nr. N° d'art. | Typ Type | Länge mm Longueur mm | Ø mm | CHF/Stk CHF/pce |
|-----------------------|-------------|-------------------------|------|--------------------|
| 050.571.100 | DSDS 30-60 | 320 | 2x16 | 61.00 |
| 050.571.110 | DSDS 30-80 | 340 | 2x16 | 63.00 |
| 050.571.120 | DSDS 30-100 | 360 | 2x16 | 67.00 |
| 050.571.130 | DSDS 30-120 | 380 | 2x16 | 72.00 |
| 050.571.150 | DSDS 50-60 | 330 | 2x18 | 72.00 |
| 050.571.160 | DSDS 50-80 | 350 | 2x18 | 76.00 |
| 050.571.170 | DSDS 50-100 | 370 | 2x18 | 80.00 |



Gleithülsen

Gaine de glissement

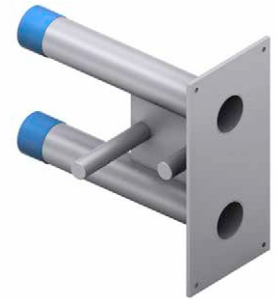
050.572

• ACIDORN® Typ DSDS

- Hochlast Stahlhülse

• ACIDORN® type DSDS

- En acier, pour la reprise de charges élevées



| Art. Nr. N° d'art. | Typ Type | Länge mm Longueur mm | CHF/Stk CHF/pce |
|-----------------------|-------------|-------------------------|--------------------|
| 050.572.100 | DSDS 30-60 | 120 | 22.00 |
| 050.572.110 | DSDS 30-80 | 120 | 22.00 |
| 050.572.120 | DSDS 30-100 | 120 | 22.00 |
| 050.572.130 | DSDS 30-120 | 120 | 22.00 |
| 050.572.150 | DSDS 50-60 | 135 | 23.00 |
| 050.572.160 | DSDS 50-80 | 135 | 23.00 |
| 050.572.170 | DSDS 50-100 | 135 | 23.00 |

Gleithülsen

Gaine de glissement

050.573

• ACIDORN® Typ DSDQS

- Hochlast Stahlhülse mit Querweg

• ACIDORN® type DSDQS

- En acier, pour la reprise de charges transversales élevées, avec course transversale



| Art. Nr. N° d'art. | Typ Type | Länge mm Longueur mm | CHF/Stk CHF/pce |
|-----------------------|--------------|-------------------------|--------------------|
| 050.573.100 | DSDQS 30-60 | 140 | 41.00 |
| 050.573.110 | DSDQS 30-80 | 140 | 41.00 |
| 050.573.120 | DSDQS 30-100 | 140 | 41.00 |
| 050.573.140 | DSDQS 30-120 | 140 | 41.00 |
| 050.573.160 | DSDQS 50-60 | 160 | 45.00 |
| 050.573.170 | DSDQS 50-80 | 160 | 45.00 |
| 050.573.180 | DSDQS 50-100 | 160 | 45.00 |

Strassendorn

Goujon pour route

050.600

• ACIDORN® Strada

- S235/FE360b plastifiziert
- Schichtdicke von min. 300 µm
- Rundumbeschichtung, Stirnfläche ist mit Korrosionsschutzfarbe beschichtet
- Salzkammersprühtest auf alkalische und saure Beständigkeit

• ACIDORN® Strada

- S235/FE360b plastifié
- Epaisseur de couche min. 300 µm
- Revêtement sur tout le pourtour, extrémités protégées par peinture anticorrosion
- Essai de résistance aux acides et alcalis en chambre à brouillard salin



| Art. Nr. N° d'art. | Typ Type | Länge mm Longueur mm | Ø mm | CHF/Stk CHF/pce |
|-----------------------|-------------|-------------------------|------|--------------------|
| 050.600.100 | EDP 18500BD | 500 | 25 | 5.40 |

Andere Durchmesser und Längen auf Anfrage

Autres diamètres et longueurs sur demande



Dübelhülse

Gaine pour goujon

050.601

• ACIDORN® Strada

- Kunststoff
- weiss
- Dehnungsraum bis 20 mm

• ACIDORN® Strada

- Plastique
- Blanc
- Pour dilatation jusqu'à 20 mm



| Art. Nr. N° d'art. | Typ Type | Länge mm Longueur mm | Ø mm | CHF/Stk CHF/pce |
|-----------------------|-------------|-------------------------|------|--------------------|
| 050.601.100 | EDP 18500DH | 85 | 26 | 0.55 |



Dübelhalter

Support pour goujons

050.603

• ACIDORN® Strada

- S235JR Rundstahl
- Dübelabstand e=500 mm

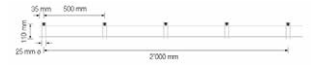
• ACIDORN® Strada

- Acier rond S235JR
- Ecartement des goujons e=500 mm

| Art. Nr. N° d'art. | Typ Type | Länge mm Longueur mm | Höhe mm Hauteur mm | CHF/Stk CHF/pce |
|-----------------------|-------------|-------------------------|-----------------------|--------------------|
| 050.603.100 | ED KORB | 2000 | 110 | 15.00 |

Andere Höhen und Längen auf Anfrage.

Autres hauteurs et longueurs sur demande.



Anker

Ancrage

050.604

• ACIDORN® Strada

- B500B
- Mittig plastifiziert 100 oder 200 mm

• ACIDORN® Strada

- B500B
- Zone centrale plastifiée sur 100 ou 200 mm

| Art. Nr. N° d'art. | Typ Type | Länge mm Longueur mm | Ø mm | CHF/Stk CHF/pce |
|-----------------------|-------------|-------------------------|------|--------------------|
| 050.604.100 | STRA 500 | 500 | 16 | 3.80 |
| 050.604.110 | STRA 700 | 700 | 16 | 4.00 |

Andere Durchmesser und Längen auf Anfrage

Autres diamètres et longueurs sur demande

