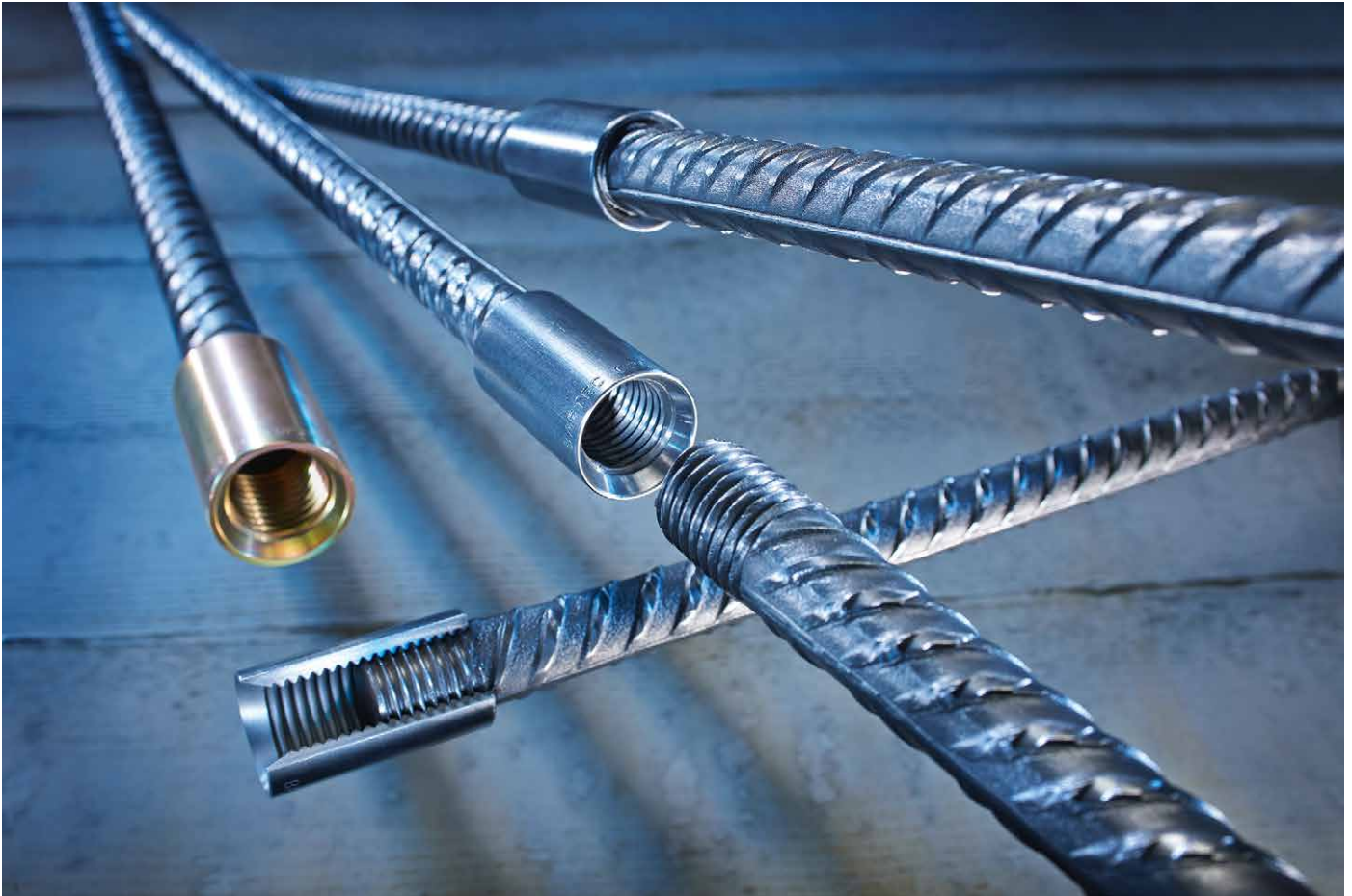


Bewehrungs-Schraubverbindungen

- BARTEC®

Liaisons d'armature par filetage

- BARTEC®

**Preis BARTEC® Aufstauchungsprozess**

Für das vorgängige Sägen und Aufstauchen des Betonstahls wird für alle Kupplungssysteme ein Zuschlag (BARTEC® Aufstauchungsprozess) verrechnet.

Mehrpreis auf Bewehrungsstahl:

BARTEC® Aufstauchungsprozess CHF 1.90/ Stk.

Tarif pour le processus de sciage / refoulement BARTEC®

Pour tous les systèmes de raccordement, un supplément est facturé pour le sciage et le refoulement préalables (processus sciage / refoulement BARTEC®).

Plus-value sur l'acier d'armature:

Processus sciage / refoulement BARTEC CHF 1.90/pce

**Preise Betonstahl**

Der für die verschiedenen BARTEC®-Kupplungssysteme verwendete Betonstahl wird nach den aktuellen Preisen verrechnet.

Die gültigen Bruttopreise sind unter:

www.bewehrungstechnik.ch ersichtlich.

Prix de l'acier d'armature

L'acier d'armature utilisé pour les différents systèmes de liaison BARTEC® est facturé au prix actuellement en vigueur.

Vous pouvez consulter les prix bruts actuels sur:

www.armature.ch



montagefreundlich

- zylindrisches Gewinde
- anschrauben von Hand
- einfacher Einsatz ohne Drehmomentschlüssel; soll das mechanische Spiel des Gewindes blockiert werden, genügt es, den Stab der 2. Phase mit einem Rohrschlüssel zu fixieren.

Mise en place aisée et agréable

- filetage cylindrique
- vissage à la main
- utilisation simple, sans clé dynamométrique; si l'on désire supprimer le jeu mécanique, il suffit de bloquer la barre de deuxième phase à la clé à tubes.

**sichere Verbindung**

- Kaltstauchung vor der Gewindeanbringung
- beim Zugversuch erfolgt der Bruch ausserhalb der Verbindung und ihres Einflussbereiches

La liaison la plus sûre

- la barre est refoulée à froid avant filetage
- à l'essai, la rupture se produit en dehors de la liaison et de sa zone d'influence



BARTEC®-Verbindungen können auch mit B700B und rostfreien Stählen hergestellt werden.

Standard-, seismische-, ermüdungssichere Ausführungen.

Verlangen Sie unsere Dokumentation und technische Beratung.

Les liaisons BARTEC® peuvent aussi être fabriquées en acier B700B et inoxydable.

Exécutions standards, parasismiques et résistantes à la fatigue.

Demandez notre documentation et appelez-nous pour tout autre renseignement.

Verbindungen BLS 1+2

Liaison BLS 1+2

070.220

• BARTEC®

Der Anschlussstab in der 2. Phase ist frei drehbar.

1. Phase:
1 Gewinde
1 Schraubmuffe

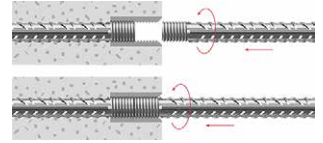
2. Phase:
1 Gewinde

• BARTEC®

La barre de la deuxième phase peut tourner librement.

Première phase:
1 filetage
1 coupleur fileté

Deuxième phase:
1 filetage



Art. Nr. N° d'art.	Ø mm	Gewinde Ø Filetage Ø	CHF/Stk CHF/pce
070.220.100	12	M 14x2	8.60
070.220.110	14	M 16x2	9.10
070.220.120	16	M 20x2,5	10.70
070.220.130	18	M 22x2	12.40
070.220.140	20	M 24x3	17.20
070.220.150	22	M 25x2	20.20
070.220.160	26	M 30x3,5	23.20
070.220.170	30	M 36x4	28.00
070.220.180	34	M 39x4	34.20
070.220.190	40	M 45x4,5	41.50
070.220.200	50*	M 56x5,5	92.55

* unter Vorbehalt der Verfügbarkeit

* sous réserve de disponibilité

Lieferumfang:

- komplett:
- 2 Gewinde
- 1 Schraubmuffe

Inclus dans la livraison:

- Complet:
- 2 filetages
- 1 coupleur

Verbindungen BLS 1

Liaison BLS 1

070.210

• BARTEC®

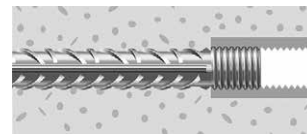
- Standard-Gewinde mit Schraubmuffe

Art. Nr. N° d'art.	Ø mm	Gewinde Ø Filetage Ø	CHF/Stk CHF/pce
070.210.100	12	M 14x2	5.60
070.210.110	14	M 16x2	6.00
070.210.120	16	M 20x2,5	7.10
070.210.130	18	M 22x2	8.10
070.210.140	20	M 24x3	10.80
070.210.150	22	M 25x2	13.50
070.210.160	26	M 30x3,5	15.70
070.210.170	30	M 36x4	19.20
070.210.180	34	M 39x4	23.60
070.210.190	40	M 45x4,5	29.30
070.210.200	50*	M 56x5,5	66.45

* unter Vorbehalt der Verfügbarkeit

• BARTEC®

- Filetage standard avec coupleur



Lieferumfang:

- 1 Gewinde
- 1 Schraubmuffe

Inclus dans la livraison:

- 1 filetage
- 1 coupleur

* sous réserve de disponibilité

Verbindungen BLS 2

Liaison BLS 2

070.200

• BARTEC®

- Standard-Gewinde

Art. Nr. N° d'art.	Ø mm	Gewinde Ø Filetage Ø	CHF/Stk CHF/pce
070.200.100	12	M 14x2	3.00
070.200.110	14	M 16x2	3.10
070.200.120	16	M 20x2,5	3.60
070.200.130	18	M 22x2	4.30
070.200.140	20	M 24x3	6.40
070.200.150	22	M 25x2	6.70
070.200.160	26	M 30x3,5	7.50
070.200.170	30	M 36x4	8.80
070.200.180	34	M 39x4	10.60
070.200.190	40	M 45x4,5	12.20
070.200.200	50*	M 56x5,5	26.10

* unter Vorbehalt der Verfügbarkeit

• BARTEC®

- Filetage standard



Lieferumfang:

- 1 Gewinde

Inclus dans la livraison:

- 1 filetage

* sous réserve de disponibilité

Verbindungen LCE 1+2

Liaison avec contre-écrou LCE 1+2

070.420

• BARTEC®

Der Anschlussstab in der 2. Phase ist nicht frei drehbar. (gebogene Stähle, verfügbarer Raum, usw.)

1. Phase:

- 1 Auslaufgewinde
- 1 Kontermutter
- evtl. 1 Schaumstoffmanchette für die Aussparung

2. Phase:

- 1 Auslaufgewinde
- 1 Schraubmuffe
- 1 Kontermutter

• BARTEC®

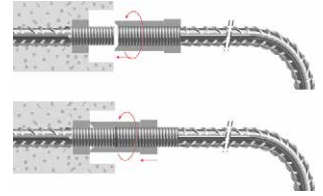
La barre de deuxième phase ne peut pas tourner librement (barre façonnée, peu de place disponible, etc.)

Première phase:

- 1 filetage à dégagement
- 1 contre-écrou
- évent. 1 réservation en mousse

Deuxième phase:

- 1 filetage à dégagement
- 1 coupleur
- 1 contre-écrou



Art. Nr. N° d'art.	Ø mm	Gewinde Ø Filetage Ø	CHF/Stk CHF/pce
070.420.100	12	M 14x2	11.60
070.420.110	14	M 16x2	13.00
070.420.120	16	M 20x2,5	14.60
070.420.130	18	M 22x2	16.80
070.420.140	20	M 24x3	22.70
070.420.150	22	M 25x2	27.90
070.420.160	26	M 30x3,5	30.70
070.420.170	30	M 36x4	38.90
070.420.180	34	M 39x4	47.50
070.420.190	40	M 45x4,5	58.70
070.420.200	50*	M 56x5,5	183.30

* unter Vorbehalt der Verfügbarkeit

* sous réserve de disponibilité

Lieferumfang:

- komplett
- 2 Gewinde
- 1 Schraubmuffe
- 2 Kontermuttern

Inclus dans la livraison:

- Complet
- 2 filetages
- 1 coupleur
- 2 contre-écrous

Verbindungen LCE 1

Liaison avec contre-écrou LCE 1

070.400

• BARTEC®

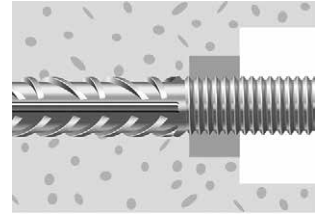
- Auslaufgewinde mit Kontermutter

Art. Nr. N° d'art.	Ø mm	Gewinde Ø Filetage Ø	CHF/Stk CHF/pce
070.400.100	12	M 14x2	4.30
070.400.110	14	M 16x2	4.80
070.400.120	16	M 20x2,5	5.20
070.400.130	18	M 22x2	6.30
070.400.140	20	M 24x3	8.30
070.400.150	22	M 25x2	10.60
070.400.160	26	M 30x3,5	11.60
070.400.170	30	M 36x4	14.00
070.400.180	34	M 39x4	16.50
070.400.190	40	M 45x4,5	20.20
070.400.200	50*	M 56x5,5	72.60

* unter Vorbehalt der Verfügbarkeit

• BARTEC®

- Filetage à dégagement avec contre-écrou



Lieferumfang:

- 1 Gewinde
- 1 Kontermutter

Inclus dans la livraison:

- 1 filetage
- 1 contre-écrou

Verbindungen LCE 2

Liaison avec contre-écrou LCE 2

070.410

• BARTEC®

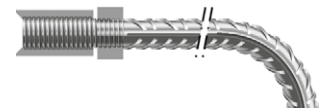
- Auslaufgewinde mit Schraubmuffe und Kontermutter

Art. Nr. N° d'art.	Ø mm	Gewinde Ø Filetage Ø	CHF/Stk CHF/pce
070.410.100	12	M 14x2	7.30
070.410.110	14	M 16x2	8.20
070.410.120	16	M 20x2,5	9.40
070.410.130	18	M 22x2	10.50
070.410.140	20	M 24x3	14.40
070.410.150	22	M 25x2	17.30
070.410.160	26	M 30x3,5	19.10
070.410.170	30	M 36x4	24.90
070.410.180	34	M 39x4	31.00
070.410.190	40	M 45x4,5	38.50
070.410.200	50*	M 56x5,5	110.70

* unter Vorbehalt der Verfügbarkeit

• BARTEC®

- Filetage à dégagement avec coupleur et contre-écrou



Lieferumfang:

- 1 Gewinde
- 1 Schraubmuffe
- 1 Kontermutter

Inclus dans la livraison:

- 1 filetage
- 1 coupleur
- 1 contre-écrou

Verbindungen SMI BLS 1+2

Liaison SMI BLS 1+2

070.260

• BARTEC® seismisch

Der Anschlussstab in der 2. Phase ist frei drehbar.

1. Phase:
1 Gewinde
1 Schraubmuffe

2. Phase:
1 Gewinde

- Erdbebensichere Verbindung

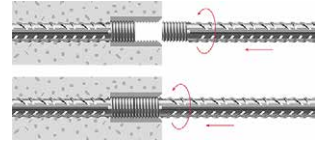
• BARTEC® parasismique

La barre de la deuxième phase peut tourner librement.

Première phase:
1 filetage
1 coupleur fileté

Deuxième phase:
1 filetage

- Liaison parasismique



Art. Nr. N° d'art.	Ø mm	Gewinde Ø Filetage Ø	CHF/Stk CHF/pce
070.260.100	12	M 14x2	8.60
070.260.110	14	M 16x2	9.10
070.260.120	16	M 20x2,5	10.70
070.260.130	18	M 22x2	12.40
070.260.140	20	M 24x3	17.20
070.260.150	22	M 25x2	20.20
070.260.160	26	M 30x3,5	23.20
070.260.170	30	M 36x4	28.00
070.260.180	34	M 39x4	34.20
070.260.190	40	M 45x4,5	41.50
070.260.200	50*	M 56x5,5	92.55

* unter Vorbehalt der Verfügbarkeit

* sous réserve de disponibilité

Lieferumfang:

- komplett
- 2 Gewinde
- 1 Schraubmuffe

Inclus dans la livraison:

- Complet
- 2 filetages
- 1 coupleur

Verbindungen SMI BLS 1

Liaison SMI BLS 1

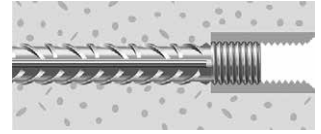
070.250

• BARTEC® seismisch

- Erdbebensichere Verbindung
- Gewinde mit Schraubmuffe

• BARTEC® parasismique

- Liaison parasismique
- Avec filetage et coupleur



Art. Nr. N° d'art.	Ø mm	Gewinde Ø Filetage Ø	CHF/Stk CHF/pce
070.250.100	12	M 14x2	5.60
070.250.110	14	M 16x2	6.00
070.250.120	16	M 20x2,5	7.10
070.250.130	18	M 22x2	8.10
070.250.140	20	M 24x3	10.80
070.250.150	22	M 25x2	13.50
070.250.160	26	M 30x3,5	15.70
070.250.170	30	M 36x4	19.20
070.250.180	34	M 39x4	23.60
070.250.190	40	M 45x4,5	29.30
070.250.200	50*	M 56x5,5	66.45

* unter Vorbehalt der Verfügbarkeit

* sous réserve de disponibilité

Lieferumfang:

- 1 Gewinde
- 1 Schraubmuffe

Inclus dans la livraison:

- 1 filetage
- 1 coupleur

Verbindungen SMI BLS 2

Liaison SMI BLS 2

070.255

• BARTEC® seismisch

- Erdbebensichere Verbindung
- Gewinde

• BARTEC® parasismique

- Liaison parasismique
- Filetage



Art. Nr. N° d'art.	Ø mm	Gewinde Ø Filetage Ø	CHF/Stk CHF/pce
070.255.100	12	M 14x2	3.00
070.255.110	14	M 16x2	3.10
070.255.120	16	M 20x2,5	3.60
070.255.130	18	M 22x2	4.30
070.255.140	20	M 24x3	6.40
070.255.150	22	M 25x2	6.70
070.255.160	26	M 30x3,5	7.50
070.255.170	30	M 36x4	8.80
070.255.180	34	M 39x4	10.60
070.255.190	40	M 45x4,5	12.20
070.255.200	50*	M 56x5,5	26.10

* unter Vorbehalt der Verfügbarkeit

* sous réserve de disponibilité

Lieferumfang:

- 1 Gewinde

Inclus dans la livraison:

- 1 filetage

Verbindungen SMI LCE 1+2

Liaison SMI LCE 1+2

070.438

• BARTEC® seismisch

Der Anschlussstab in der 2. Phase ist nicht frei drehbar. (gebogene Stähle, verfügbarer Raum, usw.)

1. Phase:

- 1 Auslaufgewinde
- 1 Kontermutter
- evtl. 1 Schaumstoffmanchette für die Aussparung

2. Phase:

- 1 Auslaufgewinde
- 1 Schraubmuffe
- 1 Kontermutter

- Erdbebensichere Verbindung

• BARTEC® parasismique

La barre de deuxième phase ne peut pas tourner librement (barre façonnée, peu de place disponible, etc.)

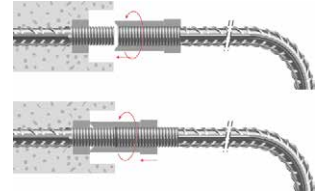
Première phase:

- 1 filetage à dégagement
- 1 contre-écrou
- évent. 1 réservation en mousse

Deuxième phase:

- 1 filetage à dégagement
- 1 coupleur
- 1 contre-écrou

- Liaison parasismique



Art. Nr. N° d'art.	Ø mm	Gewinde Ø Filetage Ø	CHF/Stk CHF/pce
070.438.100	12	M 14x2	11.60
070.438.110	14	M 16x2	13.00
070.438.120	16	M 20x2,5	14.60
070.438.130	18	M 22x2	16.80
070.438.140	20	M 24x3	22.70
070.438.150	22	M 25x2	27.90
070.438.160	26	M 30x3,5	30.70
070.438.170	30	M 36x4	38.90
070.438.180	34	M 39x4	47.50
070.438.190	40	M 45x4,5	58.70
070.438.200	50*	M 56x5,5	183.30

* unter Vorbehalt der Verfügbarkeit

* sous réserve de disponibilité

Lieferumfang:

- komplett
- 2 Gewinde
- 1 Schraubmuffe
- 2 Kontermuttern

Inclus dans la livraison:

- Complet
- 2 filetages
- 1 coupleur
- 2 contre-écrous

Verbindungen SMI LCE 1

Liaison SMI LCE 1

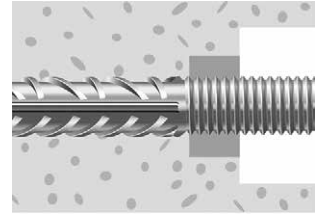
070.430

• BARTEC® seismisch

- Erdbebensichere Verbindung
- Auslaufgewinde mit Kontermutter

• BARTEC® parasismique

- Liaison parasismique
- Filetage à dégagement avec contre-écrou



Art. Nr. N° d'art.	Ø mm	Gewinde Ø Filetage Ø	CHF/Stk CHF/pce
070.430.100	12	M 14x2	4.30
070.430.110	14	M 16x2	4.80
070.430.120	16	M 20x2,5	5.20
070.430.130	18	M 22x2	6.30
070.430.140	20	M 24x3	8.30
070.430.150	22	M 25x2	10.60
070.430.160	26	M 30x3,5	11.60
070.430.170	30	M 36x4	14.00
070.430.180	34	M 39x4	16.50
070.430.190	40	M 45x4,5	20.20
070.430.200	50*	M 56x5,5	72.60

* unter Vorbehalt der Verfügbarkeit

* sous réserve de disponibilité

Lieferumfang:

- 1 Gewinde
- 1 Kontermutter

Inclus dans la livraison:

- 1 filetage
- 1 contre-écrou

Verbindungen SMI LCE 2

Liaison SMI LCE 2

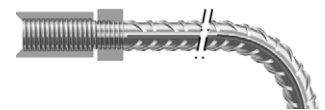
070.435

• BARTEC® seismisch

- Erdbebensichere Verbindung
- Auslaufgewinde mit Schraubmuffe und Kontermutter

• BARTEC® parasismique

- Liaison parasismique
- Filetage à dégagement avec coupleur et contre-écrou



Art. Nr. N° d'art.	Ø mm	Gewinde Ø Filetage Ø	CHF/Stk CHF/pce
070.435.100	12	M 14x2	7.30
070.435.110	14	M 16x2	8.20
070.435.120	16	M 20x2,5	9.40
070.435.130	18	M 22x2	10.50
070.435.140	20	M 24x3	14.40
070.435.150	22	M 25x2	17.30
070.435.160	26	M 30x3,5	19.10
070.435.170	30	M 36x4	24.90
070.435.180	34	M 39x4	31.00
070.435.190	40	M 45x4,5	38.50
070.435.200	50*	M 56x5,5	110.70

* unter Vorbehalt der Verfügbarkeit

* sous réserve de disponibilité

Lieferumfang:

- 1 Gewinde
- 1 Schraubmuffe
- 1 Kontermutter

Inclus dans la livraison:

- 1 filetage
- 1 coupleur
- 1 contre-écrou

Verbindungen DYN BLS 1+2

Liaison DYN BLS 1+2

070.468

• BARTEC® dynamisch

Der Anschlussstab in der 2. Phase ist frei drehbar.

1. Phase:
1 Gewinde
1 Schraubmuffe

2. Phase:
1 Gewinde

- Ermüdungssichere Verbindung

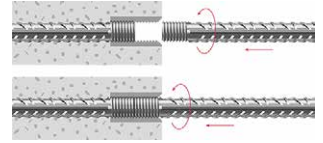
• BARTEC® dynamique

La barre de la deuxième phase peut tourner librement.

Première phase:
1 filetage
1 coupleur fileté

Deuxième phase:
1 filetage

- Liaison résistante à la fatigue



Art. Nr. N° d'art.	Ø mm	Gewinde Ø Filetage Ø	CHF/Stk CHF/pce
070.468.100	14	M 16x1,75	12.40
070.468.110	16	M 20x2,75	14.90
070.468.120	20	M 24x2,75	21.90
070.468.130	22	M 27x3	25.20
070.468.140	26	M 30x3	28.50
070.468.150	30	M 36x3	34.40
070.468.160	34	M 39x3,5	41.50
070.468.170	40	M 45x4	52.30

Lieferumfang:

- komplett
- 2 Gewinde
- 1 Schraubmuffe

Inclus dans la livraison:

- Complet
- 2 filetages
- 1 coupleur

Verbindungen DYN BLS 1

Liaison DYN BLS 1

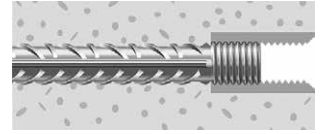
070.460

• BARTEC® dynamisch

- Ermüdungssichere Verbindung
- Gewinde mit Schraubmuffe

• BARTEC® dynamique

- Liaison résistante à la fatigue
- Avec filetage et coupleur



Art. Nr. N° d'art.	Ø mm	Gewinde Ø Filetage Ø	CHF/Stk CHF/pce
070.460.110	14	M 16x1,75	8.30
070.460.120	16	M 20x2,75	10.00
070.460.140	20	M 24x2,75	14.90
070.460.150	22	M 27x3	17.40
070.460.160	26	M 30x3	20.00
070.460.170	30	M 36x3	24.90
070.460.180	34	M 39x3,5	29.90
070.460.190	40	M 45x4	39.20

Lieferumfang:

- 1 Gewinde
- 1 Schraubmuffe

Inclus dans la livraison:

- 1 filetage
- 1 coupleur

Verbindungen DYN BLS 2

Liaison DYN BLS 2

070.450

• BARTEC® dynamisch

- Ermüdungssichere Verbindung
- Gewinde

• BARTEC® dynamique

- Liaison résistante à la fatigue
- Filetage



Art. Nr. N° d'art.	Ø mm	Gewinde Ø Filetage Ø	CHF/Stk CHF/pce
070.450.110	14	M 16x1,75	4.10
070.450.120	16	M 20x2,75	4.90
070.450.140	20	M 24x2,75	7.00
070.450.150	22	M 27x3	7.80
070.450.160	26	M 30x3	8.50
070.450.170	30	M 36x3	9.50
070.450.180	34	M 39x3,5	11.60
070.450.190	40	M 45x4	13.10

Lieferumfang:

- 1 Gewinde

Inclus dans la livraison:

- 1 filetage

Verbindungen DYN LCE 1+2

Liaison DYN LCE 1+2

070.488

• BARTEC® dynamisch

Der Anschlussstab in der 2. Phase ist nicht frei drehbar. (gebogene Stähle, verfügbarer Raum, usw.)

1. Phase:

- 1 Auslaufgewinde
- 1 Kontermutter
- evtl. 1 Schaumstoffmanchette für die Aussparung

2. Phase:

- 1 Auslaufgewinde
- 1 Schraubmuffe
- 1 Kontermutter

- Ermüdungssichere Verbindung

• BARTEC® dynamique

La barre de deuxième phase ne peut pas tourner librement (barre façonnée, peu de place disponible, etc.)

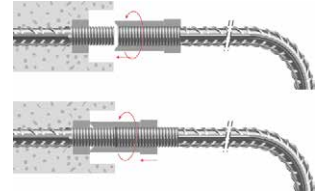
Première phase:

- 1 filetage à dégagement
- 1 contre-écrou
- évent. 1 réservation en mousse

Deuxième phase:

- 1 filetage à dégagement
- 1 coupleur
- 1 contre-écrou

- Liaison résistante à la fatigue



Art. Nr. N° d'art.	Ø mm	Gewinde Ø Filetage Ø	CHF/Stk CHF/pce
070.488.100	14	M 16x1,75	16.80
070.488.110	16	M 20x2,75	19.90
070.488.120	20	M 24x2,75	29.70
070.488.130	22	M 27x3	34.90
070.488.140	26	M 30x3	39.00
070.488.150	30	M 36x3	50.20
070.488.160	34	M 39x3,5	57.70
070.488.170	40	M 45x4	69.80

Lieferumfang:

- komplett
- 2 Gewinde
- 1 Schraubmuffe
- 2 Kontermuttern

Inclus dans la livraison:

- Complet
- 2 filetages
- 1 coupleur
- 2 contre-écrous

Verbindungen DYN LCE 1

Liaison DYN LCE 1

070.480

• BARTEC® dynamisch

- Ermüdungssichere Verbindung
- Auslaufgewinde mit Kontermutter

• BARTEC® dynamique

- Liaison résistante à la fatigue
- Filetage à dégagement avec contre-écrou

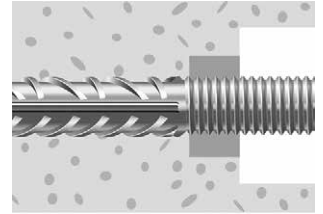
Art. Nr. N° d'art.	Ø mm	Gewinde Ø Filetage Ø	CHF/Stk CHF/pce
070.480.110	14	M 16x1,75	5.10
070.480.120	16	M 20x2,75	5.70
070.480.140	20	M 24x2,75	9.80
070.480.150	22	M 27x3	11.90
070.480.160	26	M 30x3	12.70
070.480.170	30	M 36x3	16.10
070.480.180	34	M 39x3,5	17.90
070.480.190	40	M 45x4	19.90

Lieferumfang:

- 1 Gewinde
- 1 Kontermutter

Inclus dans la livraison:

- 1 filetage
- 1 contre-écrou



Verbindungen DYN LCE 2

Liaison DYN LCE 2

070.485

• BARTEC® dynamisch

- Ermüdungssichere Verbindung
- Auslaufgewinde mit Schraubmuffe und Kontermutter

• BARTEC® dynamique

- Liaison résistante à la fatigue
- Filetage à dégagement avec coupleur et contre-écrou

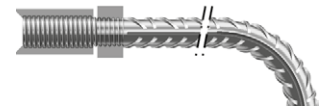
Art. Nr. N° d'art.	Ø mm	Gewinde Ø Filetage Ø	CHF/Stk CHF/pce
070.485.110	14	M 16x1,75	11.70
070.485.120	16	M 20x2,75	14.20
070.485.140	20	M 24x2,75	19.90
070.485.150	22	M 27x3	23.00
070.485.160	26	M 30x3	26.30
070.485.170	30	M 36x3	34.10
070.485.180	34	M 39x3,5	39.80
070.485.190	40	M 45x4	49.90

Lieferumfang:

- 1 Gewinde
- 1 Schraubmuffe
- 1 Kontermutter

Inclus dans la livraison:

- 1 filetage
- 1 coupleur
- 1 contre-écrou



Verbindungen TOP BLS 1+2

Liaison BLS 1+2 TOP

070.280

• BARTEC® TOP

Der Anschlussstab in der 2. Phase ist frei drehbar.
Die Muffen sind eindeutig beschriftet und chromatisiert.
Die BARTEC TOP-Muffen werden ausschliesslich in Verbindungen mit Stahl Top700 (B700B) geliefert.

1. Phase:

1 Gewinde

1 Schraubmuffe TOP

2. Phase:

1 Gewinde

• BARTEC® TOP

La barre de la deuxième phase peut tourner librement.
Les coupleurs portent un marquage d'identification et sont chromatisés.
Les coupleurs BARTEC® TOP sont exclusivement livrés en combinaison avec l'acier Top700 (B700B).

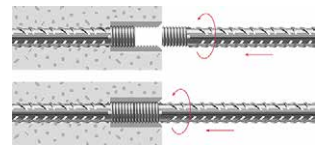
Première phase :

1 filetage

1 coupleur TOP

Deuxième phase:

1 filetage



Art. Nr. N° d'art.	Ø mm	Gewinde Ø Filetage Ø	CHF/Stk CHF/pce
070.280.100	26	M 30x3,5	60.70
070.280.120	30	M 36x4	73.45
070.280.140	34	M 39x4	90.50
070.280.160	40	M 45x4,5	113.15

Lieferumfang:

- komplett
- 2 Gewinde
- 1 Schraubmuffe TOP

Inclus dans la livraison:

- Complet
- 2 filetages
- 1 coupleur TOP

Verbindungen TOP BLS 1

Liaison BLS 1 TOP

070.270

• BARTEC® TOP

- Standard-Gewinde mit Schraubmuffe TOP

• BARTEC® TOP

- Filetage standard avec coupleur TOP

Art. Nr. N° d'art.	Ø mm	Gewinde Ø Filetage Ø	CHF/Stk CHF/pce
070.270.100	26	M30x3,5	50.00
070.270.120	30	M36x4	59.95
070.270.140	34	M39x4	72.35
070.270.160	40	M45x4,5	92.00

Lieferumfang:

- 1 Gewinde
- 1 Schraubmuffe TOP

Inclus dans la livraison:

- 1 filetage
- 1 coupleur TOP



Verbindungen TOP BLS 2

Liaison BLS 2 TOP

070.275

• BARTEC® TOP

- Standard-Gewinde

• BARTEC® TOP

- Filetage standard



Art. Nr. N° d'art.	Ø mm	Gewinde Ø Filetage Ø	CHF/Stk CHF/pce
070.275.100	26	M 30x3,5	10.70
070.275.120	30	M 36x4	13.50
070.275.140	34	M 39x4	18.15
070.275.160	40	M 45x4,5	21.15

Lieferumfang:

- 1 Gewinde

Inclus dans la livraison:

- 1 filetage

Verbindungen TOP LCE 1+2

Liaison LCE 1+2 TOP

070.292

• BARTEC® TOP

Der Anschlussstab in der 2. Phase ist nicht frei drehbar (gebogene Stähle, verfügbarer Raum, usw.)
Die Muffen sind eindeutig beschriftet und chromatisiert.
Die BARTEC Top-Muffen werden ausschliesslich in Verbindungen mit Stahl Top700 (B700B) geliefert.

1. Phase:

- 1 Auslaufgewinde
- 1 Kontermutter
- evtl. 1 Schaumstoffmanchette für die Aussparung

2. Phase:

- 1 Auslaufgewinde
- 1 Schraubmuffe TOP
- 1 Kontermutter

• BARTEC® TOP

La barre de la deuxième phase ne peut pas tourner librement (barre façonnée, peu de place disponible, etc.).
Les coupleurs portent un marquage d'identification et sont chromatisés.

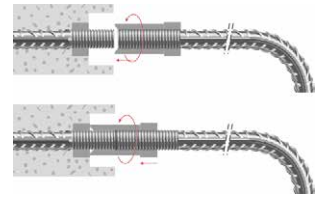
Les coupleurs BARTEC® TOP sont exclusivement livrés en combinaison avec l'acier Top700 (B700B).

Première phase:

- 1 filetage à dégagement
- 1 contre-écrou
- év. une réservation en mousse

Deuxième phase:

- 1 filetage à dégagement
- 1 coupleur TOP
- 1 contre-écrou



Art. Nr. N° d'art.	Ø mm	Gewinde Ø Filetage Ø	CHF/Stk CHF/pce
070.292.100	26	M 30x3,5	71.60
070.292.120	30	M 36x4	90.05
070.292.140	34	M 39x4	112.10
070.292.160	40	M 45x4,5	146.45

Lieferumfang:

- komplett
- 2 Auslaufgewinde
- 1 Schraubmuffe TOP
- 2 Kontermuttern

Inclus dans la livraison:

- Complet
- 2 filetages à dégagement
- 1 coupleur TOP
- 2 contre-écrous

Verbindungen TOP LCE 1

Liaison LCE1 TOP

070.290

• BARTEC® TOP

- Auslaufgewinde mit Kontermutter

• BARTEC® TOP

- Filetage à dégagement avec contre-écrou

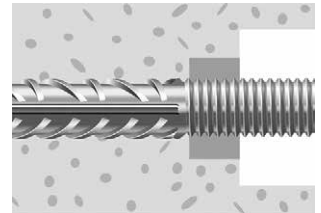
Art. Nr. N° d'art.	Ø mm	Gewinde Ø Filetage Ø	CHF/Stk CHF/pce
070.290.100	26	M 30x3,5	15.65
070.290.120	30	M 36x4	19.85
070.290.140	34	M 39x4	25.90
070.290.160	40	M 45x4,5	34.55

Lieferumfang:

- 1 Auslaufgewinde mit Kontermutter

Inclus dans la livraison:

- 1 filetage à dégagement avec contre-écrou



Verbindungen TOP LCE 2

Liaison LCE2 TOP

070.291

• BARTEC® TOP

- Auslaufgewinde mit Schraubmuffe TOP und Kontermutter

• BARTEC® TOP

- Filetage à dégagement avec coupleur TOP et contre-écrou

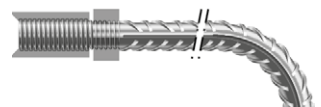
Art. Nr. N° d'art.	Ø mm	Gewinde Ø Filetage Ø	CHF/Stk CHF/pce
070.291.100	26	M 30x3,5	55.95
070.291.120	30	M 36x4	70.20
070.291.140	34	M 39x4	86.20
070.291.160	40	M 45x4,5	111.90

Lieferumfang:

- 1 Auslaufgewinde
- 1 Schraubmuffe TOP
- 1 Kontermutter

Inclus dans la livraison:

- 1 filetage à dégagement
- 1 coupleur TOP
- 1 contre-écrou



Verbindungen INOX BLS 1+2

Liaison INOX BLS 1+2

070.906

• BARTEC® INOX

Der Anschlussstab in der 2. Phase ist frei drehbar.

1. Phase:

1 Gewinde

1 Inox-Schraubmuffe

2. Phase:

1 Gewinde

• BARTEC® INOX

La barre de la deuxième phase peut tourner librement

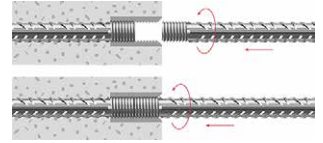
Première phase :

1 filetage

1 coupleur inox

Deuxième phase :

1 filetage



Art. Nr. N° d'art.	Ø mm	Gewinde Ø Filetage Ø	CHF/Stk CHF/pce
070.906.100	12	M 14x2	39.50
070.906.120	14	M 16x2	43.20
070.906.140	16	M 20x2,5	65.80
070.906.160	20	M 24x3	84.10
070.906.180	25*	M 30x3,5	178.90
070.906.200	32*	M 36x4	218.90
070.906.220	40*	M 45x4,5	250.00

*nicht an Lager, unter Vorbehalt der Verfügbarkeit

*Pas en stock, sous réserve de disponibilité

Lieferumfang:

- komplett
- 2 Gewinde
- 1 Schraubmuffe Inox

Inclus dans la livraison:

- Complet
- 2 filetages
- 1 coupleur inox

Verbindungen INOX BLS 1

Liaison INOX BLS 1

070.900

• BARTEC® INOX

- Standard-Gewinde mit Schraubmuffe

Art. Nr. N° d'art.	Ø mm	Gewinde Ø Filetage Ø	CHF/Stk CHF/pce
070.900.100	12	M 14x2	34.10
070.900.110	14	M 16x2	37.15
070.900.120	16	M 20x2,5	55.70
070.900.130	20	M 24x3	70.90
070.900.140	25*	M 30x3,5	150.00
070.900.150	32*	M 36x4	180.00
070.900.160	40*	M45x4,5	200.00

*nicht an Lager, unter Vorbehalt der Verfügbarkeit

• BARTEC® INOX

- Filetage standard avec coupleur



Lieferumfang:

- 1 Gewinde
- 1 Schraubmuffe Inox

Inclus dans la livraison:

- 1 filetage
- 1 coupleur inox

*Pas en stock, sous réserve de disponibilité

Verbindungen INOX BLS 2

Liaison INOX BLS 2

070.905

• BARTEC® INOX

- Standard-Gewinde

Art. Nr. N° d'art.	Ø mm	Gewinde Ø Filetage Ø	CHF/Stk CHF/pce
070.905.100	12	M 14x2	5.40
070.905.110	14	M 16x2	6.05
070.905.120	16	M 20x2,5	10.10
070.905.130	20	M 24x3	13.20
070.905.140	25*	M 30x3,5	28.90
070.905.150	32*	M 36x4	38.90
070.905.160	40*	M 45x4,5	50.00

*nicht an Lager, unter Vorbehalt der Verfügbarkeit

• BARTEC® INOX

- Filetage standard



*Pas en stock, sous réserve de disponibilité

Lieferumfang:

- 1 Gewinde

Inclus dans la livraison:

- 1 filetage

Verbindungen INOX LCE 1+2

Liaison INOX LCE 1+2

070.926

• BARTEC® INOX

Der Anschlussstab in der 2. Phase ist nicht frei drehbar.
(gebogene Stähle, verfügbarer Raum, usw.)

1. Phase:

- 1 Auslaufgewinde
- 1 Kontermutter Inox
- evtl. 1 Schaumstoffmanchette für die Aussparung

2. Phase:

- 1 Auslaufgewinde
- 1 Schraubmuffe Inox
- 1 Kontermutter Inox

• BARTEC® INOX

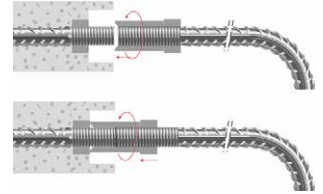
La barre de la deuxième phase ne peut pas tourner librement
(barre façonnée, peu de place disponible, etc.)

Première phase :

- 1 filetage à dégagement
- 1 contre-écrou inox
- év. une réservation en mousse

Deuxième phase :

- 1 filetage à dégagement
- 1 coupleur inox
- 1 contre-écrou inox



Art. Nr. N° d'art.	Ø mm	Gewinde Ø Filetage Ø	CHF/Stk CHF/pce
070.926.100	12	M 14x2	44.30
070.926.120	14	M 16x2	48.25
070.926.140	16	M 20x2,5	76.85
070.926.160	20	M 24x3	101.60
070.926.180	25*	M 30x3,5	198.90
070.926.200	32*	M 36x4	255.00
070.926.220	40*	M 45x4,5	320.00

*nicht an Lager, unter Vorbehalt der Verfügbarkeit

*Pas en stock, sous réserve de disponibilité

Lieferumfang:

- komplett
- 2 Gewinde
- 1 Schraubmuffe Inox
- 2 Kontermuttern Inox

Inclus dans la livraison:

- Complet
- 2 filetages
- 1 coupleur inox
- 2 contre-écrous inox

Verbindungen INOX LCE 1

Liaison LCE1 INOX

070.920

• BARTEC® INOX

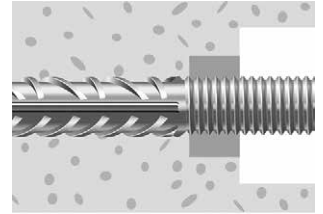
- Auslaufgewinde mit Kontermutter Inox

Art. Nr. N° d'art.	Ø mm	Gewinde Ø Filetage Ø	CHF/Stk CHF/pce
070.920.100	12	M 14x2	7.60
070.920.110	14	M 16x2	8.35
070.920.120	16	M 20x2,5	15.20
070.920.130	20	M 24x3	21.40
070.920.140	25*	M 30x3,5	38.90
070.920.150	32*	M 36x4	55.00
070.920.160	40*	M 45x4,5	70.00

*nicht an Lager, unter Vorbehalt der Verfügbarkeit

• BARTEC® INOX

- Filetage à dégagement avec contre-écrou inox



Lieferumfang:

- 1 Auslaufgewinde mit Kontermutter Inox

Inclus dans la livraison:

- 1 filetage à dégagement avec contre-écrou inox

Verbindungen INOX LCE 2

Liaison LCE2 INOX

070.925

• BARTEC® INOX

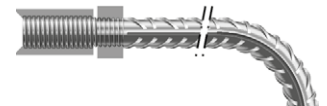
- Auslaufgewinde mit Schraubmuffe Inox und Kontermutter Inox

Art. Nr. N° d'art.	Ø mm	Gewinde Ø Filetage Ø	CHF/Stk CHF/pce
070.925.100	12	M 14x2	36.70
070.925.110	14	M 16x2	39.90
070.925.120	16	M 20x2,5	61.65
070.925.130	20	M 24x3	80.20
070.925.140	25*	M 30x3,5	160.00
070.925.150	32*	M 36x4	200.00
070.925.160	40*	M 45x4,5	250.00

*nicht an Lager, unter Vorbehalt der Verfügbarkeit

• BARTEC® INOX

- Filetage à dégagement avec coupleur inox et contre-écrou inox



Lieferumfang:

- 1 Auslaufgewinde
- 1 Schraubmuffe Inox
- 1 Kontermutter Inox

Inclus dans la livraison:

- 1 filetage à dégagement
- 1 coupleur inox
- 1 contre-écrou inox

Schraubenanschluss

Liaison à vis

070.809

• BARTEC® Typ X

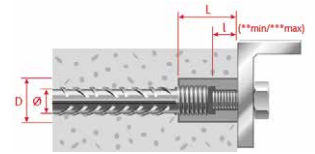
Muffe für die Verbindung einer Stahlstruktur an einem Betonbau
Verbindung mit einer Schraube in der Festigkeitsklasse 10.9

- Schrauben Klasse 10.9

• BARTEC® type X

Coupleur permettant le raccordement d'une structure en acier
sur une construction en béton au moyen d'une vis de classe de
résistance 10.9

- Vis de classe 10.9



Art. Nr. N° d'art.	Typ Type	Stab-Ø mm Ø barre mm	Gewinde Ø Filetage Ø	Schrauben Ø Vis Ø	Verbindung NRd kN Liaison NRd kN	L mm	**l min mm	***l max mm	D mm	CHF/Stk CHF/pce
070.809.110	X14-12	14	M16x2	M12	60.7	38	12	18	20	30.40
070.809.130	X18-16	18	M22x2	M16	110.7	52	16	26	28	32.75
070.809.140	X20-18	20	M24x3	M18	136.7	62	18	33	30	43.80
070.809.160	X26-20	26	M30x3.5	M20	176.4	69	20	33	37	47.65
070.809.170	X30-24	30	M36x4	M24	254.2	75	24	33	45	51.25
070.809.180	X34-27	34	M39x4	M27	330.5	83	27	36	49	61.35
070.809.190	X40-30	40	M45x4.5	M30	403.9	95	30	43	56	78.05

Preis nur für die Muffe,
ohne Schraube und ohne Stabgewinde (BLS2 wird separat ver-
rechnet)

Le prix se rapporte au coupleur seul,
sans vis ni filetage de barre (BLS2 facturé séparément)

Inclus dans la livraison:

- Coupleur seul

Lieferumfang:

- Muffe alleine

Anschweissmuffen

Coupleur à souder

070.530

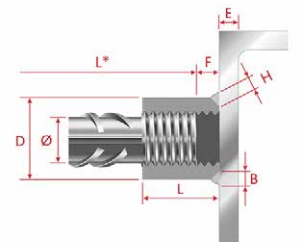
• BARTEC® Typ SD

- für Verbindungen zum Stahlbau
- Preis nur für die Muffe
- Stabgewinde wird sep. verrechnet (BLS 2)
- L*: Stab Bestelllänge

• BARTEC® type SD

- Pour la liaison avec une structure métallique
- Prix du coupleur seul
- Filetage de la barre facturé séparément (BLS 2)
- L*: Longueur de commande barre

Art. Nr. N° d'art.	Typ Type	Gewinde Ø Filetage Ø	L mm	D mm	B *) mm	H *) mm	E min. **) mm	CHF/Stk CHF/pce
070.530.100	SD 16	M 20x2,5	30	32	3.7	3.4	5.3	15.00
070.530.110	SD 18	M 22x2	33	32	4.2	3.9	6.0	16.00
070.530.120	SD 20	M 24x3	36	36	5.2	4.9	7.5	16.80
070.530.130	SD 22	M 25x2	38	40	5.6	5.3	8.0	18.00
070.530.140	SD 26	M 30x3,5	45	45	7.0	6.6	10.0	20.90
070.530.150	SD 30	M 36x4	54	57	7.7	7.3	11.0	25.90
070.530.160	SD 34	M 39x4	58	63	8.8	8.2	12.6	29.10
070.530.170	SD 40	M 45x4,5	68	71	9.5	8.9	13.6	37.90



*) Schweissnaht
fy >= " 530 N/mm²
ft >= " 620 N/mm²
**) Güte S 355

Masse und Eigenschaften der Schweissnähte und der Platten sind
von Fall zu Fall verschieden und müssen vom Ingenieur überprüft
werden.

*) cordon de soudure
fy >= "530" N/mm²
ft >= " 620 N/mm²
**) nuance S 355

Les cotes et caractéristiques du cordon de soudure et du support
sont données à titre indicatif et sont à faire valider de cas en cas
par le bureau d'ingénieurs.

Bewehrungs-Schraubverbindungen

Liaisons d'armature par filetage

070.050

• BARTEC® Typ BAS

Anschluss-Sätze

- B500B
- Verankerungslänge = 50 x Ø

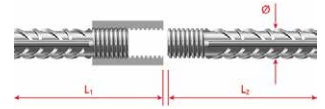
Art. Nr. N° d'art.	Typ Type	Ø mm	Gewinde Ø Filetage Ø	L1 mm	L2 mm	CHF/Stk CHF/pce
070.050.100	BAS 12	12	M 14x2	630	620	10.75
070.050.110	BAS 14	14	M 16x2	730	720	13.20
070.050.120	BAS 16	16	M 20x2,5	840	820	16.30
070.050.130	BAS 18	18	M 22x2	950	930	20.10
070.050.140	BAS 20	20	M 24x3	1050	1030	24.05
070.050.150	BAS 22	22	M 25x2	1160	1130	29.40
070.050.160	BAS 26	26	M 30x3,5	1370	1340	43.70
070.050.170	BAS 30	30	M 36x4	1580	1550	64.00
070.050.180	BAS 34	34	M 39x4	1790	1750	84.25
070.050.190	BAS 40	40	M 45x4,5	2100	2050	120.10

Stahl B500B und Zuschlag für Aufstauchungsprozess sind im Preis inbegriffen.

• BARTEC® type BAS

Set d'armature de raccordement

- B500B
- Recouvrement = 50 x Ø



L'acier B500B et le processus sciage / refoulement sont inclus dans les prix.

Bewehrungs-Schraubverbindungen

Liaisons d'armature par filetage

070.060

• BARTEC® Typ BAS DYN

Anschluss-Sätze

- B500B
- Verankerungslänge = 50 x Ø
- Ermüdungssichere Verbindung

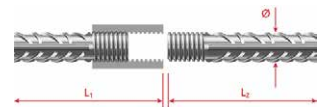
Art. Nr. N° d'art.	Typ Type	Ø mm	Gewinde Ø Filetage Ø	L1 mm	L2 mm	CHF/Stk CHF/pce
070.060.100	BAS DYN 14	14	M 16x1,75	730	720	17.50
070.060.110	BAS DYN 16	16	M 20x2,75	840	820	20.60
070.060.120	BAS DYN 20	20	M 24x2,75	1050	1030	32.55
070.060.130	BAS DYN 22	22	M 27x3	1160	1130	38.80
070.060.140	BAS DYN 26	26	M 30x3	1370	1340	49.00
070.060.150	BAS DYN 30	30	M 36x3	1580	1550	70.40

Stahl B500B und Zuschlag für Aufstauchungsprozess sind im Preis inbegriffen.

• BARTEC® type BAS DYN

Set d'armature de raccordement

- B500B
- Recouvrement = 50 x Ø
- Liaison résistante à la fatigue



L'acier B500B et le processus sciage / refoulement sont inclus dans les prix.

Verankerungen

Ancrage

070.610

• BARTEC® ACIBAR® Typ E Standard

- mit runder Gewindeplatte

Art. Nr. N° d'art.	Typ Type	Ø mm	D mm	t mm	CHF/Stk CHF/pce
070.610.110	E 12	12	29	11	4.90
070.610.120	E 14	14	33	13	5.25
070.610.130	E 16	16	38	16	5.85
070.610.140	E 18	18	43	18	6.95
070.610.150	E 20	20	47	19	8.90
070.610.160	E 22	22	52	20	9.90
070.610.170	E 26	26	61	24	11.90
070.610.180	E 30	30	70	29	16.50
070.610.190	E 34	34	80	31	23.00
070.610.200	E 40	40	94	36	38.50

Der Bewehrungsstahl wird separat verrechnet.

Stabgewinde und Stahlplatte inkl. Innengewinde sind im Preis inbegriffen.

Alle Verankerungen können mit einer BARTEC-Muffe am anderen Stabende geliefert werden.

Verlangen Sie unsere technische Beratung.

Bei dynamischer Beanspruchung, verwenden Sie die Verankerung ACIBAR CT DYN.

• BARTEC® ACIBAR® type E Standard

- Platine ronde taraudée

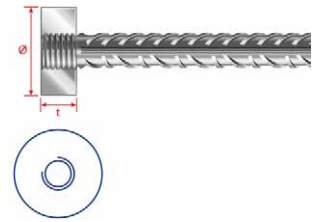
L'acier d'armature est facturé séparément.

Le filetage de la barre et la platine taraudée en acier sont inclus dans le prix.

Tous les ancrages peuvent être livrés avec un coupleur BARTEC à l'autre extrémité.

Notre service technique est à votre disposition pour tout renseignement.

En cas de sollicitation dynamique, utilisez l'ancrage ACIBAR CT DYN.



Verankerungen

Ancrage

070.620

• BARTEC® ACIBAR® TOP Typ E

Art. Nr. N° d'art.	Typ Type	Ø mm	D mm	t mm	CHF/Stk CHF/pce
070.620.100	E726	26	75	30	83.70
070.620.110	E730	30	85	36	91.10
070.620.120	E734	34	95	40	102.50
070.620.130	E740	40	110	45	139.80

Der Bewehrungsstahl wird separat verrechnet.

Stabgewinde und Stahlplatte inkl. Innengewinde sind im Preis inbegriffen.

Alle Verankerungen können mit einer Bartec-Verbindung am anderen Stabende geliefert werden.

Verlangen Sie unsere technische Beratung.

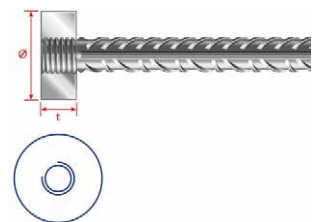
• BARTEC® ACIBAR® TOP type E

L'acier d'armature est facturé séparément.

Le filetage de la barre et la platine taraudée en acier sont inclus dans le prix.

Tous les ancrages peuvent être livrés avec une liaison Bartec à l'autre extrémité de la barre.

Demandez notre conseil technique



Verankerungen

Ancrage

070.630

• BARTEC® ACIBAR® Typ CT Standard

- mit Vierkantplatte
- Gewindeöffnung zur Aufnahme von Zug- und Druckkräften

Art. Nr. N° d'art.	Typ Type	Ø mm	c mm	t mm	CHF/Stk CHF/pce
070.630.240	CT 12	12	60	15	27.90
070.630.250	CT 14	14	70	15	28.00
070.630.260	CT 16	16	80	20	28.45
070.630.270	CT 18	18	100	25	40.00
070.630.280	CT 20	20	100	25	40.55
070.630.290	CT 22	22	110	25	53.10
070.630.300	CT 26	26	130	30	64.45
070.630.310	CT 30	30	150	40	88.80
070.630.320	CT 34	34	200	40	137.60
070.630.330	CT 40	40	200	50	172.80
070.630.340	CT 50*	50	250	50	335.50

*unter Vorbehalt der Verfügbarkeit

Der Bewehrungsstahl wird separat verrechnet.

Stabgewinde und Stahlplatte inkl. Innengewinde sind im Preis inbegriffen.

Alle Verankerungen können mit einer BARTEC-Verbindung am anderen Stabende geliefert werden.

Verlangen Sie unsere technische Beratung.

• BARTEC® ACIBAR® type CT Standard

- Avec platine carrée
- Pour la reprise des efforts de traction et de compression

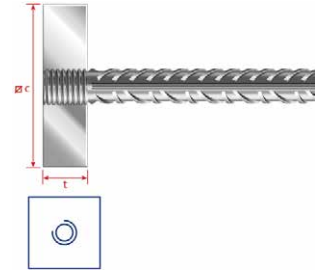
* sous réserve de disponibilité

L'acier d'armature est facturé séparément.

Le filetage de la barre et la platine taraudée en acier sont inclus dans le prix.

Tous les ancrages peuvent être livrés avec une liaison BARTEC à l'autre extrémité de la barre.

Demandez notre conseil technique



Verankerungen

Ancrage

070.640

• BARTEC® ACIBAR® Typ CT DYN

- mit Vierkantplatte
- Gewindeöffnung zur Aufnahme von Zug- und Druckkräften
- Ermüdungssichere Verbindung

Art. Nr. N° d'art.	Typ Type	Ø mm	c mm	f mm	CHF/Stk CHF/pce
070.640.100	CT DYN 14	14	70	15	30.60
070.640.110	CT DYN 16	16	80	20	31.50
070.640.120	CT DYN 20	20	100	25	45.30
070.640.130	CT DYN 22	22	110	25	58.60
070.640.150	CT DYN 26	26	130	30	71.10
070.640.160	CT DYN 30	30	150	40	97.90
070.640.170	CT DYN 34	34	200	40	151.50
070.640.180	CT DYN 40	40	200	50	190.25

Der Bewehrungsstahl wird separat verrechnet.

Stabgewinde und Stahlplatte inkl. Innengewinde sind im Preis inbegriffen.

Alle Verankerungen können mit einer BARTEC-Verbindung am anderen Stabende geliefert werden.

Verlangen Sie unsere technische Beratung

• BARTEC® ACIBAR® type CT DYN

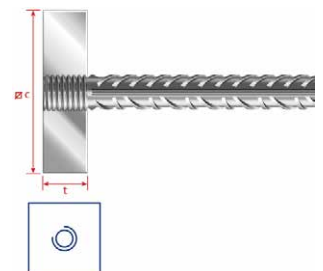
- Avec platine carrée
- Pour la reprise des efforts de traction et de compression
- Liaison résistante à la fatigue

L'acier d'armature est facturé séparément.

Le filetage de la barre et la platine taraudée en acier sont inclus dans le prix.

Tous les ancrages peuvent être livrés avec une liaison BARTEC à l'autre extrémité de la barre.

Demandez notre conseil technique



Steckteller

Collerette de fixation

070.512

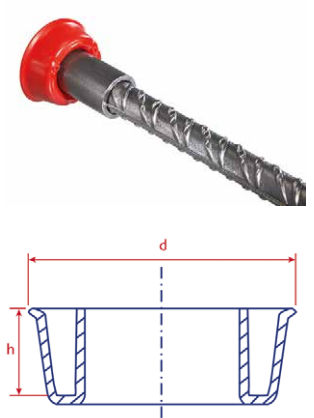
• BARTEC® Typ STE

- aus Kunststoff
- nur für BLS Standard und BLS SMI

• BARTEC® type STE

- En plastique
- Uniquement pour BLS Standard et BLS SMI

Art. Nr. N° d'art.	für Ø mm Pour Ø mm	d mm	h mm	CHF/Stk CHF/pce
070.512.100	12	50	12	1.00
070.512.110	14	52	14	1.20
070.512.120	16	55	16	1.20
070.512.130	18	60	18	1.40
070.512.140	20	62	20	1.40
070.512.150	22	68	24	1.80
070.512.160	26	70	25	1.80
070.512.170	30	80	27	2.60
070.512.180	34	96	34	3.50
070.512.190	40	95	39	3.90



Schaumstoffmanchetten

Réservation en mousse

070.520

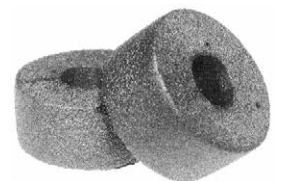
• BARTEC®

- für LCE-Verbindungen

• BARTEC®

- Pour liaisons LCE

Art. Nr. N° d'art.	Ø mm	Länge mm Longueur mm	Aussen-Ø mm Ø extérieur mm	CHF/Stk CHF/pce
070.520.100	12	25	32	0.30
070.520.110	14	25	32	0.30
070.520.120	16	33	45	0.30
070.520.130	18	33	58	0.45
070.520.140	20	33	58	0.45
070.520.150	22	50	62	1.00
070.520.160	26	50	68	1.00
070.520.170	30	50	69	1.00
070.520.180	34	60	74	1.20
070.520.190	40	60	102	1.50



Nagelleiste

Latte de fixation à clouer

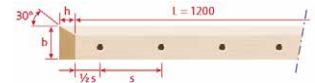
070.524

• BARTEC® BLS, Typ HNL

- aus Holz
- Leistenlänge 1200 mm

• BARTEC® BLS, type HNL

- En bois
- Longueur 1200 mm



Art. Nr. N° d'art.	für Ø mm Pour Ø mm	Teilung s mm écartement s mm	b mm	h mm	CHF/m
070.524.100	12	100	100	40	19.90
070.524.110	14	100	100	40	19.90
070.524.120	16	100	100	40	19.90
070.524.140	18	100	100	40	19.90
070.524.160	20	100	100	40	19.90
070.524.180	22	100	100	40	19.90
070.524.190	26	100	100	40	19.90
070.524.200	30	100	120	40	27.90
070.524.210	34	100	120	40	27.90
070.524.220	40	100	120	40	27.90
070.524.300	12	150	100	40	16.30
070.524.320	14	150	100	40	16.30
070.524.340	16	150	100	40	16.30
070.524.360	18	150	100	40	16.30
070.524.380	20	150	100	40	16.30

Art. Nr. N° d'art.	für Ø mm Pour Ø mm	Teilung s mm écartement s mm	b mm	h mm	CHF/m
070.524.400	22	150	100	40	16.30
070.524.420	26	150	100	40	16.30
070.524.440	30	150	120	40	19.90
070.524.460	34	150	120	40	19.90
070.524.480	40	150	120	40	19.90
070.524.500	12	200	100	40	14.50
070.524.520	14	200	100	40	14.50
070.524.540	16	200	100	40	14.50
070.524.560	18	200	100	40	14.50
070.524.580	20	200	100	40	14.50
070.524.600	22	200	100	40	14.50
070.524.620	26	200	100	40	14.50
070.524.640	30	200	120	40	16.80
070.524.660	34	200	120	40	16.80
070.524.680	40	200	120	40	16.80

Nagelleiste

Latte de fixation à clouer

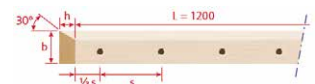
070.526

• BARTEC® LCE, Typ HNL

- aus Holz
- Leistenlänge 1200 mm

• BARTEC® LCE, type HNL

- En bois
- Longueur 1200 mm



Art. Nr. N° d'art.	für Ø mm Pour Ø mm	Teilung s mm écartement s mm	b mm	h mm	CHF/m
070.526.100	12	100	100	22	18.00
070.526.110	14	100	100	22	18.00
070.526.120	16	100	100	30	19.90
070.526.140	18	100	100	30	19.90
070.526.160	20	100	100	35	19.90
070.526.180	22	100	100	35	19.90
070.526.190	26	100	100	40	19.90
070.526.200	30	100	120	50	27.90
070.526.210	34	100	120	50	27.90
070.526.220	40	100	130	60	27.90
070.526.300	12	150	100	22	13.90
070.526.320	14	150	100	22	13.90
070.526.340	16	150	100	30	16.30
070.526.360	18	150	100	30	16.30
070.526.380	20	150	100	35	16.30

Art. Nr. N° d'art.	für Ø mm Pour Ø mm	Teilung s mm écartement s mm	b mm	h mm	CHF/m
070.526.400	22	150	100	35	16.30
070.526.420	26	150	100	40	16.30
070.526.440	30	150	120	50	19.90
070.526.460	34	150	120	50	19.90
070.526.480	40	150	130	60	19.90
070.526.500	12	200	100	22	13.30
070.526.520	14	200	100	22	13.30
070.526.540	16	200	100	30	14.50
070.526.560	18	200	100	30	14.50
070.526.580	20	200	100	35	14.50
070.526.600	22	200	100	35	14.50
070.526.620	26	200	100	40	14.50
070.526.640	30	200	120	50	16.80
070.526.660	34	200	120	50	16.80
070.526.680	40	200	130	60	16.80